

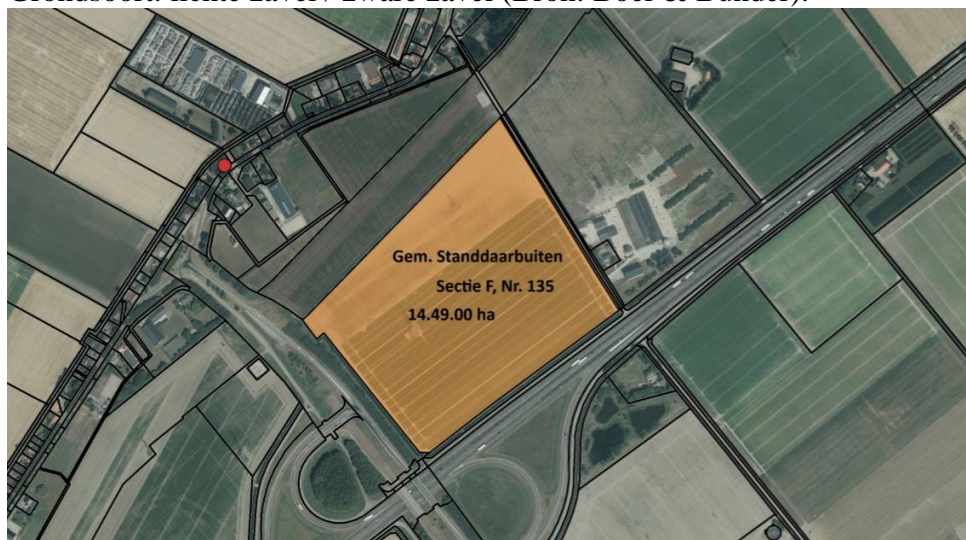
LANDBOUWGROND (14.49.00 ha)
Gelegen tegenover Eerste Kruisweg 2 te Standdaarbuiten

=====

Algemeen

14.49.00 ha landbouwgrond, gelegen tegenover Eerste Kruisweg 2 te Standdaarbuiten.

Grondsoort: lichte zavel / zware zavel (Bron: Boer & Bunder).



Kadastraal

Gemeente Standdaarbuiten, sectie F, Nr. 135, Groot: 14.49.00 ha.

- * Op het perceel is een zakelijk recht als bedoeld in art. 5, lid 3, onder b, van de Belemmeringenwet Privaatrecht gevestigd t.b.v. Brabant Water N.V.
- * Op het perceel is een zakelijk recht als bedoeld in art. 5, lid 3, onder b, van de Belemmeringenwet Privaatrecht gevestigd t.b.v. TenneT TSO B.V.
- * Op een gedeelte van het perceel is een zakelijk recht als bedoeld in art. 5, lid 3, onder b, van de Belemmeringenwet Privaatrecht gevestigd t.b.v. Enexis Netbeheer B.V.

Betalingsrechten

Met het verkochte worden geen betalingsrechten mee overgedragen.

Bestemming

Het perceel is gelegen in het bestemmingsplan Buitengebied Moerdijk van de gemeente Moerdijk, vastgesteld d.d. 1-3-2018 en heeft als bestemming:

- * Enkelbestemming: Agrarisch
- * Dubbelbestemming: Leiding - Hoogspanning
- * Dubbelbestemming: Waarde Archeologie 7



Zuid-West 380 KV Oost, in voorbereiding, Rijksoverheid d.d. 12-10-2018

Erfdienstbaarheid

Ten laste van Kadastraal perceel gemeente Standdaarbuiten, sectie F, nr. 135 is er een erfdienstbaarheid t.b.v. een hoofddrain. In de eigendomsakte staat letterlijk vermeld:
" Ten behoeve van het perceel kadastraal bekend gemeente Standdaarbuiten, sectie F, nr. 120 en ten laste van het perceel kadastraal bekend gemeente Standdaarbuiten, sectie F nummer 135 en ten behoeve van het perceel kadastraal bekend gemeente Standdaarbuiten, sectie F, nummer 121 en ten laste van de percelen kadastraal bekend gemeente Standdaarbuiten, sectie F, nummers 132 en 133 en ten behoeve van het perceel kadastraal gemeente Standdaarbuiten, sectie E, nummer 34 en ten laste van het perceel kadastraal bekend gemeente Standdaarbuiten, sectie E, nummer 29 wordt gehandhaafd de erfdienstbaarheid tot het hebben, houden, enzovoorts van een hoofddrain zoals gevestigd bij een akte overgeschreven te Breda in deel 6500 nummer 26 ".

Opmerking

Over het perceel lopen twee hoogspanningsleidingen en er staan twee hoogspanningsmasten.

Oplevering

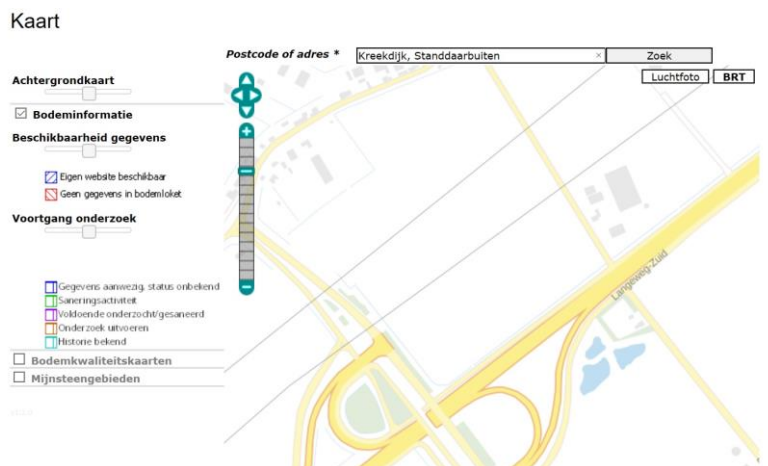
In overleg.

Vraagprijs

Op aanvraag

Bodemloket

Geen gegevens bekend (Bron: Bodemloket)



Deze gegevens verstrekken wij U vrijblijvend en zonder enige verplichting.

Voor verdere informatie kunt U contact opnemen met:

Harry Streng

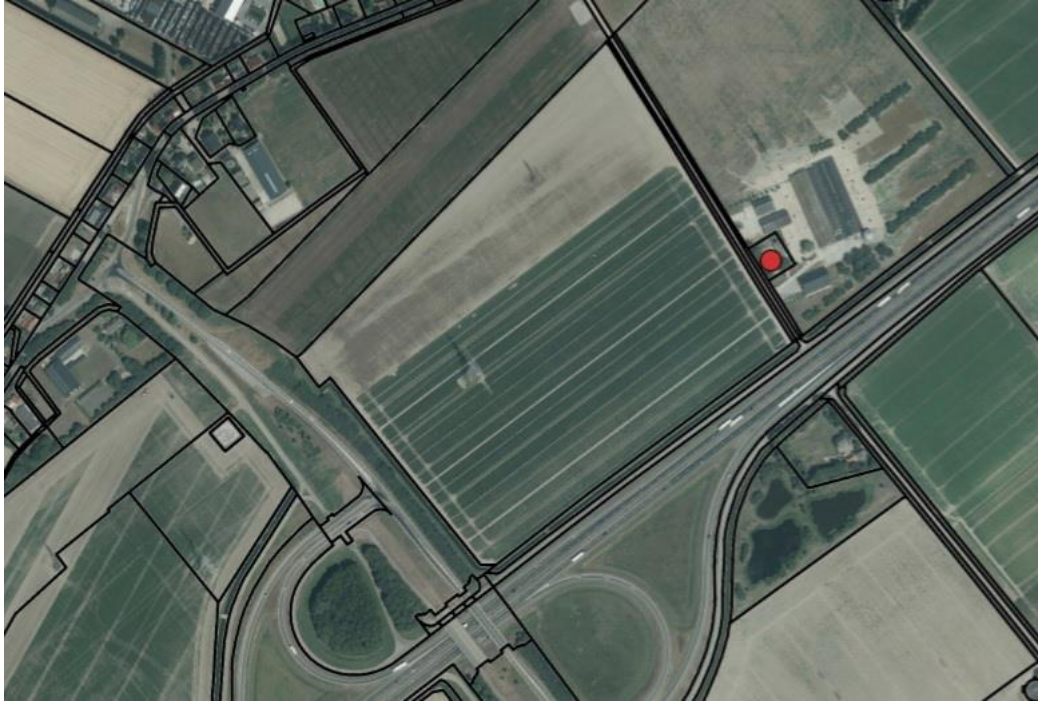
Streng B.V. Agrarisch Onroerend Goed

Barwoutswaarder 55

3449 HJ Woerden

tel.: 0348-430135 / 06-53636202

Info@Strengaog.nl



BOER&BUNDER Blog Over Boer&Bunder Abonnement NL Contact Login

Filter Labs

Gewas Winterpeen, productie
 Gewasgroep Wortel
 GPS coördinaten 51.62497, 4.51401
 XY coördinaten 94637, 404462
 Oppervlakte ~5 ha PRO
 Provincie Noord-Brabant
 Gemeente Moerdijk
 Landbouwgebied Zuidwestelijk Akkerbouwgebied

Gewasrotatie Grondsoort Kadaster Groei Hoogte

Kenmerken

2009 2016 2017 2018 2019
 Delen Factsheet PRO .SHP PRO

BOER&BUNDER Blog Over Boer&Bunder Abonnement NL Contact Login

Filter Labs

Gewasrotatie Grondsoort Kadaster Groei Hoogte

Grondsoort
 Grondsoort: Lichte zavel: 100%
 Gronds. mestwet: Klei: 100%

← sand →

← Delen Factsheet PRO .SHP PRO →

BOER&BUNDER Blog Over Boer&Bunder Abonnement NL Contact Login

Filter Labs

Gewas Lijn poot en plant tweedejaars
 Gewasgroep Uf
 GPS coördinaten 51.62409, 4.51482
 XY coördinaten 94698, 404278
 Oppervlakte ~10 ha PRO
 Provincie Noord-Brabant
 Gemeente Moerdijk
 Landbouwgebied Zuidwestelijk Akkerbouwgebied

Gewasrotatie Grondsoort Kadaster Groei Hoogte

Kenmerken

2009 2016 2017 2018 2019
 Delen Factsheet PRO .SHP PRO

BOER&BUNDER Blog Over Boer&Bunder Abonnement NL Contact Login

Filter Labs

Gewasrotatie Grondsoort Kadaster Groei Hoogte

Grondsoort
 Grondsoort: Lichte zavel: 58%
 Gronds. mestwet: Zware zavel: 42%
 Klei: 100%

← sand →

← Delen Factsheet PRO .SHP PRO →