

LANDBOUWGROND (7.17.80 HA), GELEGEN OM EN NABIJ BREDEWEG 168 TE ZEVENHUIZEN

Algemeen

7.17.80 ha landbouwgrond (akkerbouw), gelegen om en nabij Bredeweg 168 te Zevenhuizen.

Grondsoort: Klei. Perceelsvorm: Rechthoekig. Ontwatering: D.m.v. drainage. Achterste deel geheel opnieuw gedraineerd in 2016. Ontsluiting: D.m.v. een uitrit naar de Bredeweg.

Kadastraal

Gemeente Zevenhuizen, Sectie G, Nr. 2660

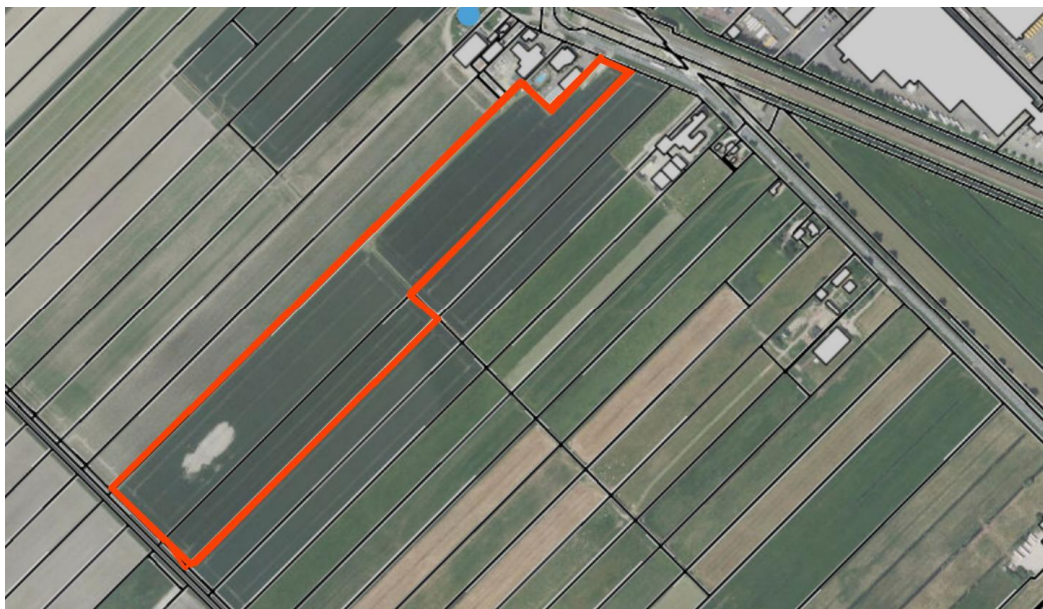
Groot: 5.55.25 ha

Gemeente Zevenhuizen, Sectie G, Nr. 2661

Groot: 1.62.55 ha

Totaal

Groot: 7.17.80 ha



Publieksrechtelijke beperkingen:

Kadastrale percelen gemeente Zevenhuizen, sectie G. nr. 2660 en 2661

- Bevel of gedoogplicht, Waterwet

Betrokken bestuursorgaan: Hoogheemraadschap van Schieland en de Krimpenerwaard.

Ontleend aan: HYP 4 60326/63 d.d. 11-8-2011

- Op Kadastrale percelen gemeente Zevenhuizen, sectie G. nr. 2660 en 2661 is een zakelijk recht als bedoeld in art.5, lid 3, onder B, van de belemmeringenwet privaatrecht gevestigd t.b.v. Gasunie Transport Services B.V.

- Op een gedeelte van Kadastrale percelen gemeente Zevenhuizen, sectie G. nr. 2660 en 2661 is een opstalrecht nutsvoorzieningen gevestigd t.b.v. Gasunie Transport Services B.V.

Jacht

De jacht is verpacht.

Betalingsrechten

Met het verkochte worden de bijbehorende betalingsrechten mee overgedragen.

Oplevering

Na oogst 2017.

Vraagprijs

Op aanvraag.

Deze gegevens verstrekken wij U vrijblijvend en zonder enige verplichting.

Voor verdere informatie kunt U contact opnemen met:

Harry Streng

Streng B.V.

Agrarisch Onroerend Goed

Barwoutswaarder 55

3449 HJ Woerden

tel.: 0348-430135 / 06-53636202

Info@Strengaog.nl