

## **GOEDE LANDBOUWGROND (3.50.00 ha)** **Goed bereikbaar, gelegen om en nabij Klaphek te IJsselstein**

---

### **Algemeen**

3.50.00 ha landbouwgrond. Gelegen om en nabij de Waterzuivering "Het Klaphek" te IJsselstein. Goed bereikbaar via de openbare weg, vlakbij A2, afrit Nieuwegein-Zuid. Thans in gebruik als gras- en maisland. Grondsoort: Rivierklei.

### **Kadastraal**

Gemeente IJsselstein, Sectie H, Nr. 831, Groot: 3.50.00 ha.

\* Op een gedeelte van het perceel is een zakelijk recht als bedoeld in art.5, lid 3, onder B, van de belemm.wet privaatrecht gevestigd t.b.v. Gemeente IJsselstein.

\* Op een gedeelte van het perceel is een zakelijk recht als bedoeld in art.5, lid 3, onder B, van de belemm.wet privaatrecht gevestigd t.b.v. Provincie Utrecht.

### **Herinrichtingsrente**

€ 84,80 met als eindjaar 2034.

### **Bestemming**

Het perceel is gelegen in het Bestemmingsplan Landelijk Gebied Noord en Zuid van de Gemeente IJsselstein en heeft als bestemming: Enkelbestemming Agrarisch met waarden Landschap en deels Dubbelbestemming: Waterstaat / Waterkering.

Gebiedsaanduiding: Archeologisch waardevol gebied.

### **Productie- / Betalingsrechten**

Met het verkochte worden geen verplaatsbare productierechten- betalingsrechten overgedragen.

### **Oplevering**

In overleg.

### **Vraagprijs**

Op aanvraag.

Deze gegevens verstrekken wij U vrijblijvend en zonder enige verplichting.

**Voor verdere informatie kunt U contact opnemen met:**

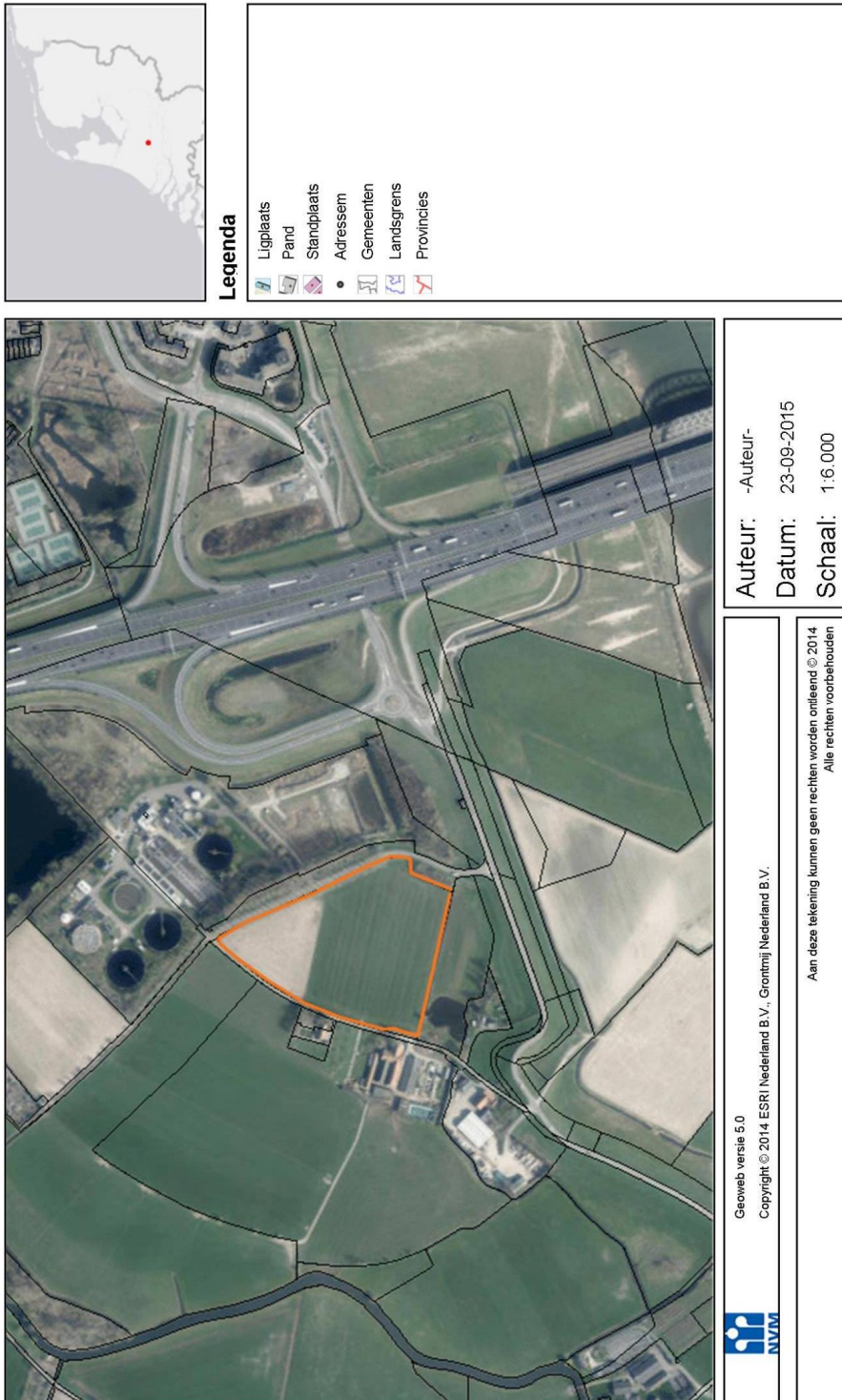
**Streng B.V. Agrarisch Onroerend Goed**

**Barwoutswaarder 55, 3449 HJ Woerden**

**tel.: 0348-430135 / fax: 0348-422817**

**[Info@strengaog.nl](mailto:info@strengaog.nl)**

**Titel**  
Sub titel



**Titel**

Sub titel

